



Platform
examensecretarissen

Bijeenkomst bestuur Plexs – regiocontactpersonen

Datum: 17 november 2014 Tijd: 14.30 – 17.00 uur Plaats: CvTE Utrecht

Verslag

1. Opening

Noortje opent de bijeenkomst.

2. Kennismakingsronde

Alle aanwezigen stellen zich voor. Veel genoemde reden voor deelname aan Plexs:

- *Belangrijk voor examensecretarissen zich te organiseren.*
- *Kennis delen*
- *Samen zoeken naar oplossingen*
- *Klankbord functie voor ketenpartners*
- *Antwoord op de vraag: doen we het goede?*

3. Historie Plexs

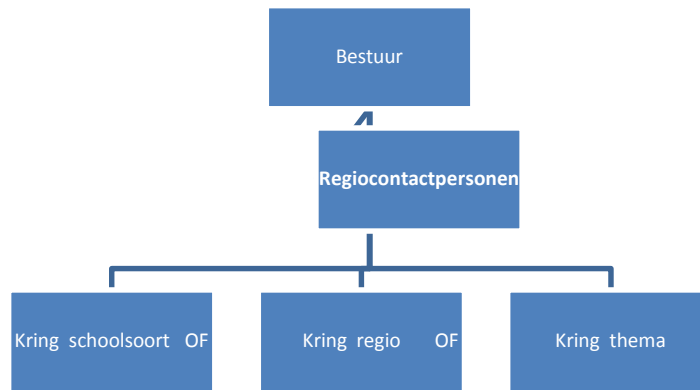
Na oproep van Adri vd Ven (CvTE) gaan 6 mensen aan de slag een vereniging van examensecretarissen op te richten.

4. Opzet van Plexs

Bestuur 6 personen

7 regio's met bijna 550 mensen

Organigram van Plexs:



Website is belangrijk voor informatie en communicatie.

Op website notulen per regio.

Nieuwsbrief: we hebben moderators en een webredactie nodig.

5. 4 pijlers van Plexs

- *Samenwerking en uitwisseling tussen examensecretarissen stimuleren*
- *Ontwikkelen van opleidingsmogelijkheden voor examensecretarissen*
- *Gesprekspartner zijn voor organisaties in de examenketen*
- *Positionering van examensecretaris in de schoolorganisatie*

6. Rol contactpersonen/ Wat te doen in de regio's

Noord-west, West, Zuid-oost, Zuid-west, Noord, Oost, Midden

Meeste regio's nu al rond de 80 leden

Ons idee:

- *Mogelijk 3 bijeenkomsten per jaar.*
 - *In januari, juni en september.*
- *Op basis van thema's of 'experts' of algemeen uitwisseling/netwerken*
- *Eventueel onderverdelen regio (schoolsoort, gebied,)*

Regiocontactpersoon krijgt input van bestuur en ketenpartners en van andere regiocontactpersonen.

7. ALV en conferentie op 23 maart a.s.

Invulling deels door regio's. Bestuur vergadert hierover op 1 december.

Vooraf nog een bijeenkomst met regiocontactpersonen?

- *Bespreekthema's/onderwerpen voor workshops:*

- *Aansturen collega's*
- *Veiligheid*
- *Rekentoets*
- *Leerlingen aansturen*
- *Intervisiegroep beginnend examensecretaris*

8. Gelegenheid tot het stellen van vragen

- *Is er geld voor medewerkers (webredactie e.d.)? Subsidie van ketenpartners? Bedrag per leerling? Is nu nog niets over te zeggen. Begroting 2015 wordt gemaakt.*
- *Is een lidmaatschap van 1 jaar niet te weinig voor de continuïteit? Eris gekozen voor persoonlijk lidmaatschap en niet per school.*

9. Afsluiting

Piet Ham
Secretaris